

PROJETO ESTRUTURAL
ESCALA INDICADA



PLANTA DE VIGOTAS PRÉ-MOLDADAS
ESCALA 1:25

Relação do aço

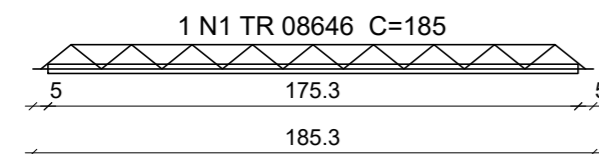
VT1a	VT1b	VT1c
VT1d	VT1e	VT1f
VT1g	5xVT2a	7xVT3a

AÇO	N	DIAM (mm)	QUANT	C.UNIT (cm)	C.TOTAL (cm)
CA60	1	TR 08646	1	185	185
	2	TR 08646	1	183	183
	3	TR 08646	1	182	182
	4	TR 08646	1	180	180
	5	TR 08646	1	178	178
	6	TR 08646	1	177	177
	7	TR 08646	1	175	175
	8	TR 08646	12	87	1044

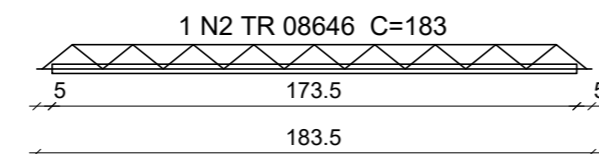
Resumo do aço

AÇO	DIAM (mm)	C.TOTAL (m)	PESO + 10 % (kg)
CA60	TR 08646	23.1	24.4
PESO TOTAL (kg)			
CA60	24.4		

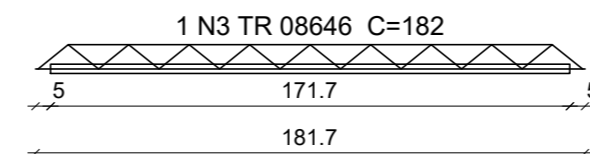
VT1a (1 unidades)
(L1)
ESC 1:25



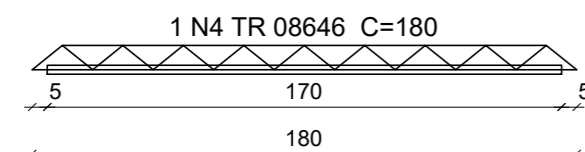
VT1b (1 unidades)
(L1)
ESC 1:25



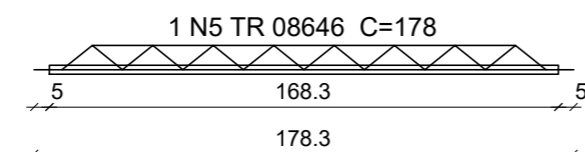
VT1c (1 unidades)
(L1)
ESC 1:25



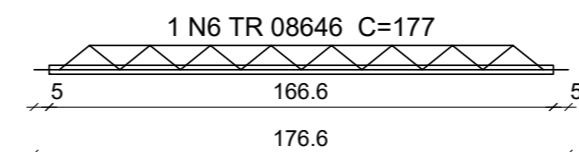
VT1d (1 unidades)
(L1)
ESC 1:25



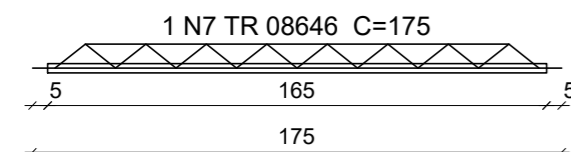
VT1e (1 unidades)
(L1)
ESC 1:25



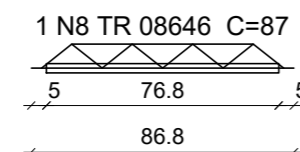
VT1f (1 unidades)
(L1)
ESC 1:25



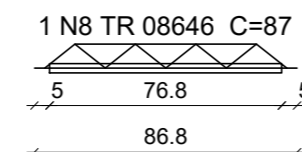
VT1g (1 unidades)
(L1)
ESC 1:25



VT2a (5 unidades)
(L2)
ESC 1:25



VT3a (7 unidades)
(L3)
ESC 1:25



REV. 00	11/10/22	EMISSÃO INICIAL	DAC
REVISÃO	DATA	DESCRIÇÃO	RESP.:



DAC
engenharia

Rua Miguel Vianna, nº 81, Sala 12
Bairro Morro Chic
CEP: 37500-080 - Itajubá / MG
Tel: (35) 3623-8846
www.dacengenharia.com.br

GERÊNCIA DE PROJETOS	DENIS DE SOUZA SILVA	CREA: MG-127.216/D
COORDENAÇÃO DE PROJETOS	ALOSIO CAETANO FERREIRA	CREA: MG-97.132/D
RESPONSÁVEL TÉCNICO	ENGº, CIVIL FLÁVIA C. BARBOSA	CREA: MG-187.842/D
PROJETO	ENGº, CIVIL FLÁVIA C. BARBOSA	
DESENHO	WILLIAM B. LARI	

EMPREENDIMENTO		REFORMA E AMPLIAÇÃO DA CASA DE BOMBA "DIQUE 2"
ENDEREÇO	AVENIDA VEREADOR HEBERT CAMPOS, B. SÃO GERALDO POUSO ALEGRE - MINAS GERAIS	DISCIPLINA ESTRUTURAL
ASSUNTO	PROJETO ESTRUTURAL EM CONCRETO ARMADO DETALHAMENTO DAS ARMAÇÕES	FASE DO PROJETO EXECUTIVO
		FOLHA Nº. 05/07
DATA INICIAL	ESCALA	REVISÃO
27/06/2022	INDICADA	R00
ARQUIVO		DAC-PMPA-DIQ2-PE-EST-R00.DWG